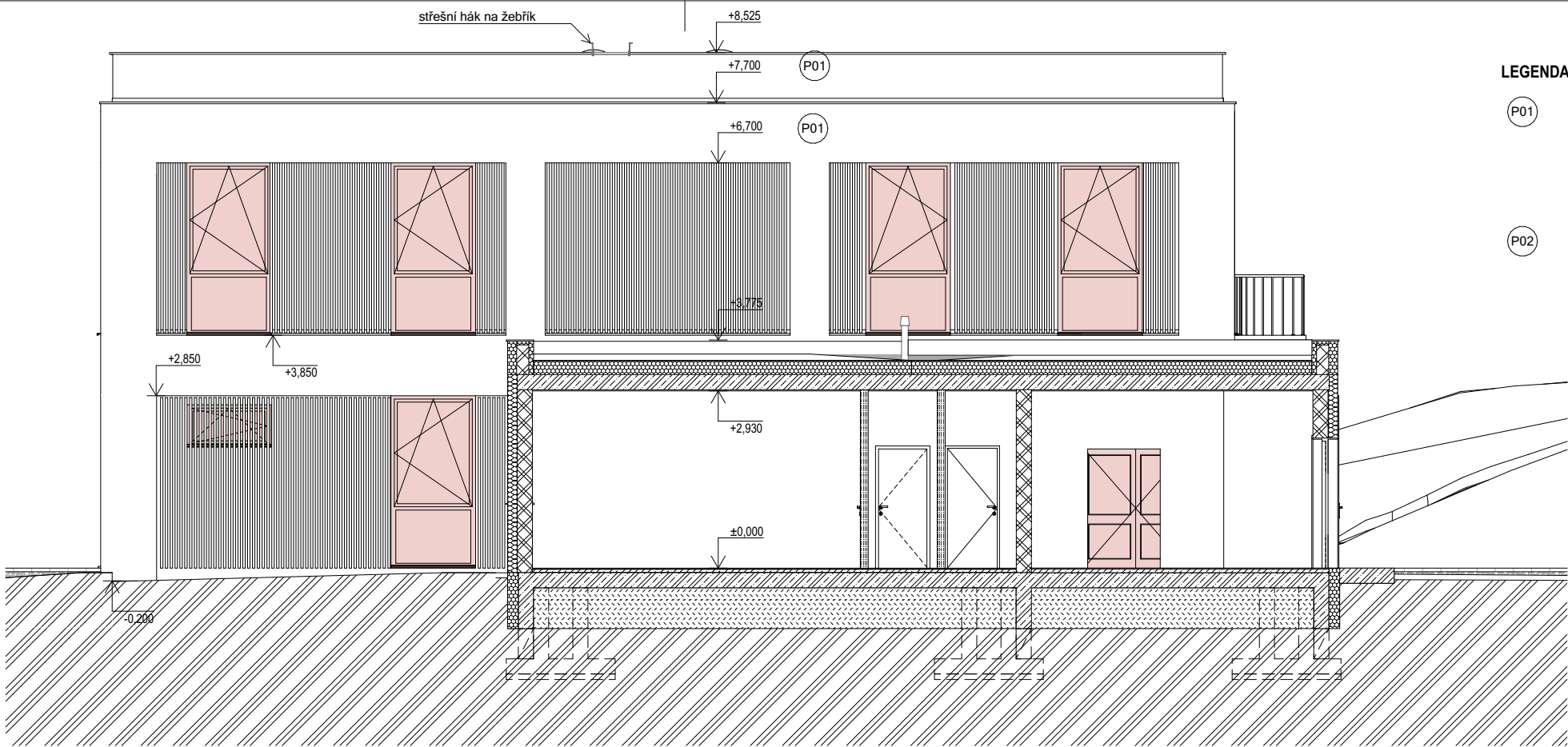
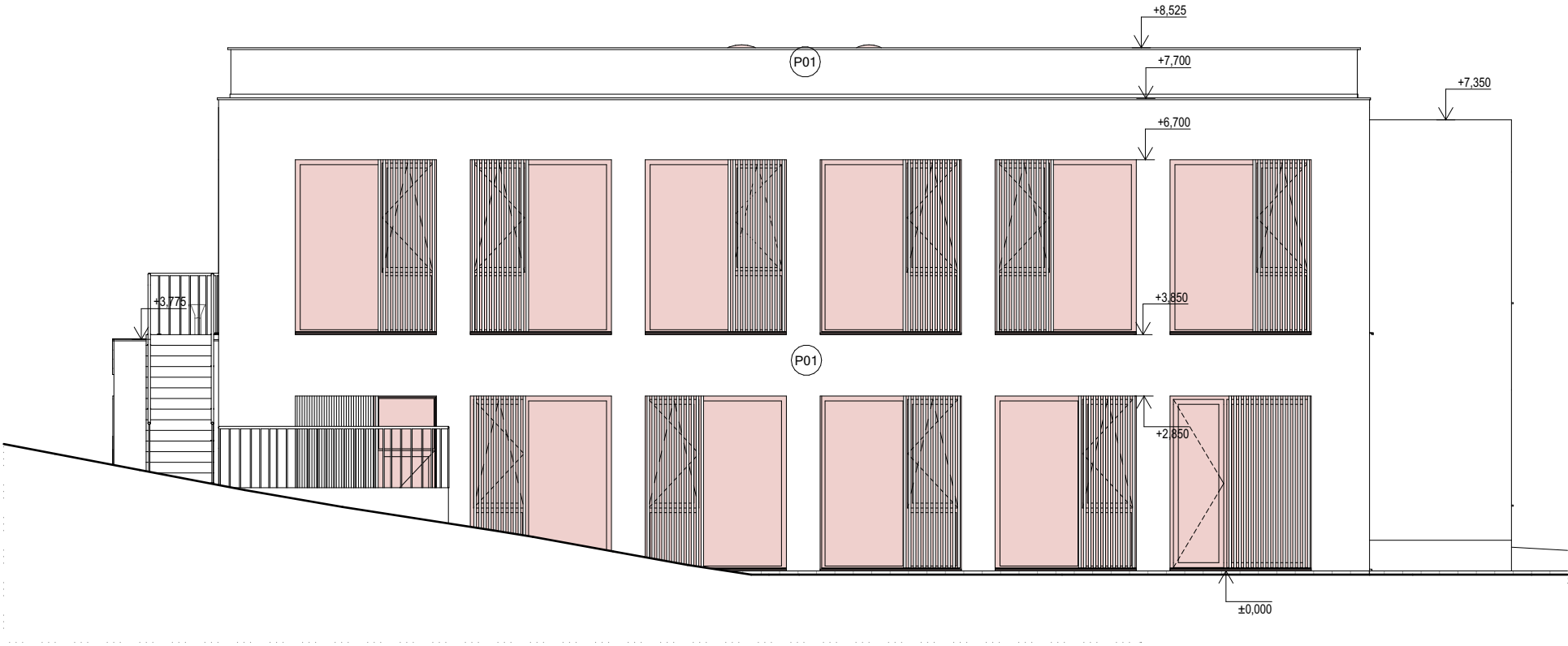


POHLED VÝCHODNÍ




- LEGENDA POVRCHŮ**
- (P01) Finální omítka se škrábanou texturou.  
Např.: StoTherm Vario 1 se stěrkou  
StoLevell Uni a síťovinou Sto-  
Glasfasergewebe a provedení  
StoSignature - textura: Linear 2 +Effect:  
Coating 10 Partial
- (P02) Kompozit dřeva WPC lamely 40x40, 2 840 mm  
Např.: WoodPlastic Cedar

POHLED ZÁPADNÍ



± 0,000 = 262,800 m.n.m bpn

NAVRHL: Ing. arch. Ivan Březina Ing. arch. Martin Březina Zlata Masliana	ZAKÁZKA: <b>Přístavba MŠ Nad Palatou, objekt Pod Lipkami 3183/5</b>	 <b>MEPRO s.r.o.</b> architektonický ateliér náměstí Před bateriemi 912/6 162 00 Praha 6 - Střešovice	ČÍSLO PARÉ:
SCHVÁLIL: Ing. arch. Ivan Březina	NÁZEV VÝKRESU: <b>POHLEDY NAVRHOVANÝ STAV</b>	ARCHIVAČNÍ ČÍSLO: <b>07 - 10/22</b>	<b>D.1.1.13</b>
OBJEDNATEL: Městská část Praha 5 Náměstí 14. října 4 150 22 Praha 5		DATUM: květen 2023	
DRUH DOKUMENTACE: DUR+DSP		MĚŘITKO: 1:100	FORMÁT: 420/297
		REVIZE Č.:	